



Computergrundlagen

Königsaufgabe

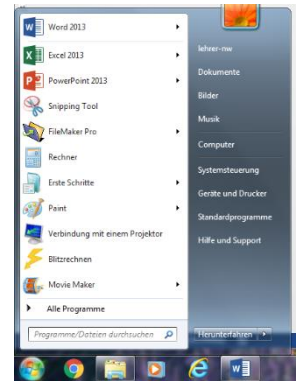
KA-G

Input

Diese Aufgabe ist nicht in der Theorie beschrieben. Eventuell gelingt es dir, diese Königsaufgabe trotzdem zu meistern. Wenn nicht, ist es nicht schlimm.

Auftrag

- Drucke diese Königsaufgabe aus, bevor du sie löst.
- Finde heraus, wie du ein Programm (z.B. Powerpoint) im Computer-Fenster an die Taskleiste anheften kannst. Erkläre anschliessend dein Vorgehen.



- Wo kannst du die Uhrzeit und das Datum ablesen? Dieser Bereich nennt sich Infobereich. Wo befindet sich dieser? Schreibe auf.

- Was passiert, wenn du mehrere Fenster geöffnet hast und die beiden Tastenkombinationen (siehe Bild) betätigst? Schreibe auf.



- Wenn du willst, kannst du das Hintergrundbild auf deinem Desktop anpassen. Klicke dazu mit der rechten Maustaste irgendwo auf den Desktop.
- Wähle anschliessend mit der linken Maustaste den Befehl „Anpassen“. Hier kannst du nun ein beliebiges Bild / beliebige Bildershow auswählen.